

CPBB-Institut Paris-Brune
26, boulevard Brune -75014 Paris

01 45 65 64 80

aufildelenfance.cpbb@gmail.com

Métro (ligne 13) / Tram T3 / Bus :
Porte de Vanves

Cette formation permet de :

- Développer ses capacités d'observation à partir d'une position d'attention, d'écoute, de réceptivité
- Accueillir et tolérer les mouvements internes que suscite l'observation
- Etudier les communications primitives
- Suivre le développement d'un bébé avec ses aspects psychiques et affectifs
- Faire l'expérience de la fonction contenante de l'observation pour la mère et le bébé
- S'enrichir des différents regards des participants et de l'élaboration groupale
- Travailler l'écriture comme moyen de rendre compte de ce que l'on observe et de ce qui s'élabore en groupe.

Participants

Psychanalystes, psychologues, médecins, infirmiers, puéricultrices, psychomotriciens, tous professionnels du soin souhaitant accroître leurs capacités d'observation et de réflexion à propos des relations et des états émotionnels précoces.

Modalités d'inscription

Pour tout renseignement, vous pouvez joindre Christel Denolle, psychologue-psychanalyste au CPBB :

01 45 65 64 80/ 06 64 42 53 56

Pour s'inscrire, adressez une demande écrite, accompagnée d'un Curriculum Vitae, à **Rosella Sandri**, formatrice et à **Christel Denolle**, aux adresses suivantes:

r.sandri@skynet.be
christel.denolle@gmail.com

Un entretien préliminaire avec la formatrice précèdera l'inscription.

Le nombre de places est limité à 10-12 personnes.

Une formation débutera en janvier 2018.

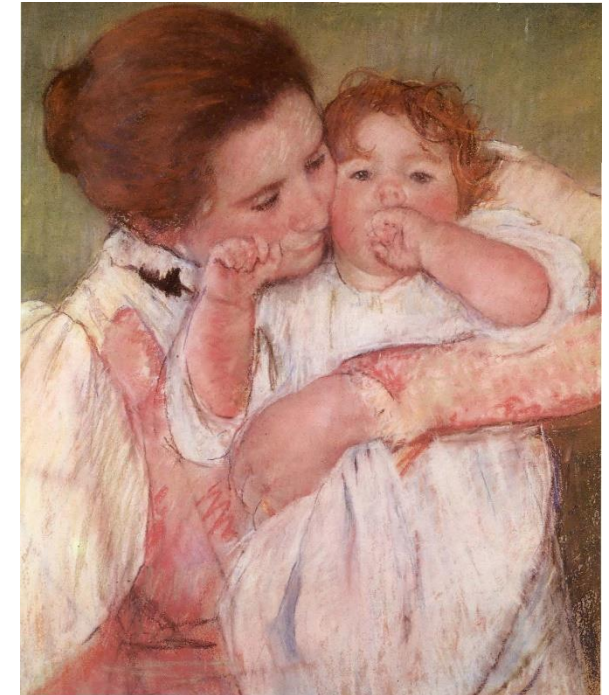
Coût de la formation

Le coût s'élève à 1.200 € par an (formation continue) ou à 960 € par an (prise en charge individuelle), à régler à l'Association « Au fil de l'enfance ». Le participant s'engage sur les trois années.

Formation à

l'observation du bébé selon la méthode Esther Bick

avec Rosella Sandri
psychanalyste



La formation à l'observation d'un bébé dans sa famille représente un excellent apprentissage pour les professionnels concernés par la petite enfance et par la psychopathologie de l'enfant, y compris les troubles de type autistique.

La méthode d'observation

Cette méthode d'observation a été élaborée en 1948 par Esther Bick, psychanalyste et responsable de formation à la Tavistock Clinic de Londres. Elle se déroule en trois temps : l'observation, la rédaction du compte-rendu et le séminaire.

Une famille attendant un enfant est pressentie pour accueillir un observateur un fois par semaine pendant une visite d'une heure. L'observation régulière du bébé commencera dès que possible après la naissance jusqu'aux deux ans de l'enfant.

L'observateur assiste au développement psychique et affectif du bébé au sein de sa famille en essayant de laisser de côté son "savoir" et ses attentes. Une attention particulière est donnée à tous les détails concernant le langage gestuel et les expressions corporelles, à travers lesquels le bébé communique à son entourage ses états émotionnels. Contrairement à d'autres types d'observation, une attention particulière est également portée aux émotions ressenties par l'observateur, en tant que moyen pour comprendre les vécus primitifs du bébé et celui de ses parents. L'observateur renforce ainsi sa capacité de contenance et de réceptivité. Amené à vivre des situations émotionnelles intenses, celui-ci apprend à les élaborer à l'intérieur du séminaire. Chaque participant met au travail son écoute, ses associations, ses réflexions au service d'une élaboration groupale.

Cette méthode se révèle donc précieuse pour étudier les communications primitives et, d'une façon plus générale, toute communication corporelle et émotionnelle.

Cadre de travail

Un groupe composé de dix à douze participants et d'un observateur se réunira en un séminaire animé par Rosella SANDRI les mardis de 16h 30 à 19h 30 (13 séances soit 39 h par an). La formation se déroule sur trois années.

Une attestation sera remise à chaque stagiaire qui aura suivi la totalité de la formation.

Le séminaire se tient au Centre de Psychopathologie Périnatale du Boulevard Brune (CPBB) - Institut Paris Brune - 26 boulevard Brune, 75014 Paris.

Cette formation est proposée par « Au fil de l'enfance : soins, recherche et formation en petite enfance », association issue de ce service du Centre Hospitalier Sainte-Anne.

ROSELLA SANDRI est Docteur en Psychologie et psychanalyste d'enfant et d'adultes. Sa longue expérience en tant que formatrice à l'Observation du bébé selon la méthode d'E. Bick en Belgique, en France, en Italie et au Sénégal a contribué à enrichir sa réflexion psychanalytique sur les niveaux les plus primitifs du développement psychique. Elle est auteure de nombreux articles et de « La Maman et son Bébé : un regard » (Césura), « L'observation du nourrisson selon Esther Bick et ses applications » (Cesura), « Penser avec les bébés » (Érès).

Elle est présidente de AIDOBB (Association Internationale pour le Développement de l'Observation du bébé selon E. Bick) et membre de AFFOBB (Association Francophone des Formateurs à l'Observation du bébé selon Bick).

Formation à l'observation du bébé selon la méthode Esther Bick

✂ **Bulletin d'inscription** à retourner à :

« Au Fil de l'Enfance »

CPBB – Institut Paris-Brune

26, boulevard Brune - 75014 Paris

01 45 65 64 80

aufildelenfance.cpbb@gmail.com

NOM :

Prénom :

Adresse personnelle :

Code Postal :

Ville :

e-mail :

tél. portable :

Fonction :

Nom de l'établissement employeur :

Adresse de l'établissement :

Code Postal :

Ville :

Tél. de l'établissement :

960 € / an (prise en charge individuelle)

1200 € / an (prise en charge institutionnelle)

Le participant s'engage sur les trois années

Date :

Signature :